

# SP 高壓支撐缸 (SP-25系列)

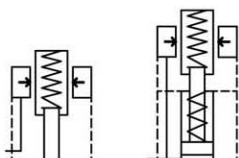
Rod:  $\varnothing 16 \sim \varnothing 40 \text{mm}$   
Pressure Max: 500bar

## HYDRAULIC WORK SUPPORT CYLINDER

### 產品規格

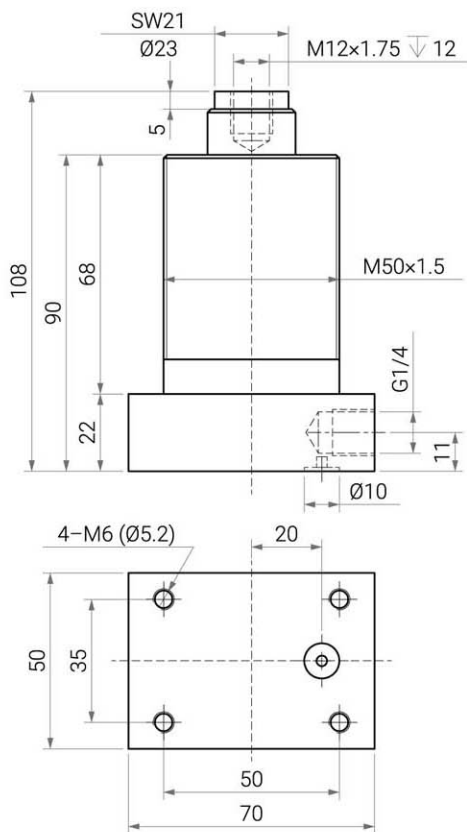
- 支撐力最高可達25kN。
- 分為A、B兩種類型，可依需求選擇配管或油路板進油。
- SP-25系列之型號：
  - 彈簧頂出配管型：SP-25A
  - 油壓頂出配管型：SP-25B
  - 彈簧頂出油路板型：SP-M25A
  - 油壓頂出油路板型：SP-M25B

TYPE A TYPE B

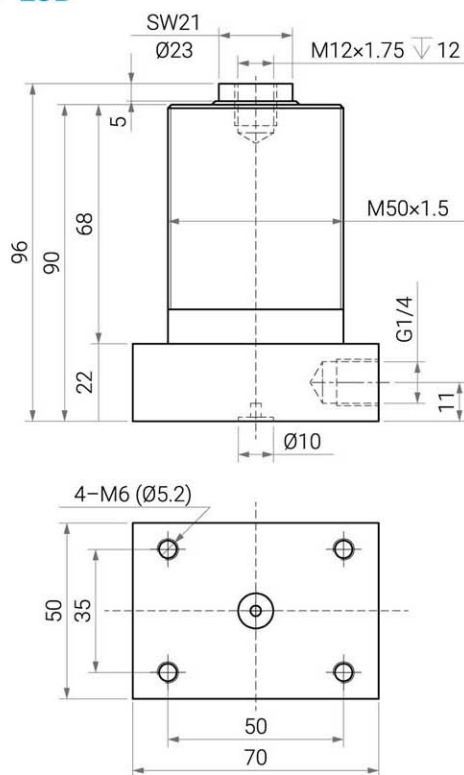


SP-25系列

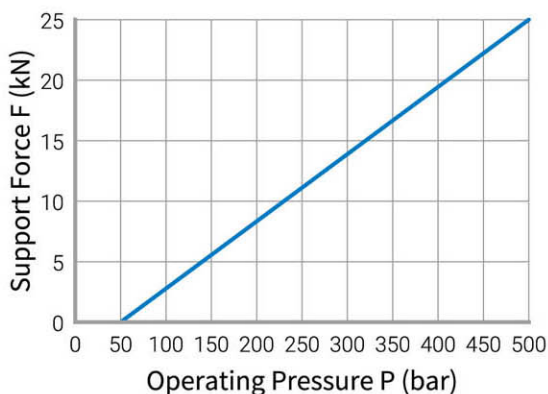
SP-25A



SP-25B



### 支撐力 & 油壓關係圖



項目	單位	SP-25
頂桿直徑	mm	$\varnothing 25$
頂桿行程	mm	12
最小操作壓力	bar	100
頂桿接觸力 (Min/Max)	N	30 / 50
理論支撐力 (油壓500bar)	kN	25
油路板O-ring規格	mm	7.5 × 1.5