

HPS 高壓轉角缸

Piston: Ø25~Ø63mm
Pressure Max: 500bar

HIGH PRESSURE SWING CLAMP CYLINDER

產品簡介

- 轉角缸通常用於夾持工件的取放空間需要保持淨空時，可讓工件便於放置以及夾持。
- 轉角缸的下壓動作分為兩部分 (如圖①)，首先為旋轉，轉動至特定角度後，再下壓夾住工件。切記不可於旋轉行程時夾持工件，因為會造成內部轉動機構受損。
- 轉角缸內部含有離合器，主要功能為當轉動速度過快、安裝過重的壓板或於轉動時碰撞到其他物體時，能使心軸和內部轉動機構分離，來保護轉動機構不受異常外力而損壞。
- 轉角缸可分單動 (彈簧力恢復) 或雙動，提供順時針和逆時針轉向，標準轉動角度為90°，另有60°、45°、0°等可選擇。(如圖②)
- 安裝方式有底座固定和全牙式螺紋固定。
- 可選擇配管或油路板方式進油。

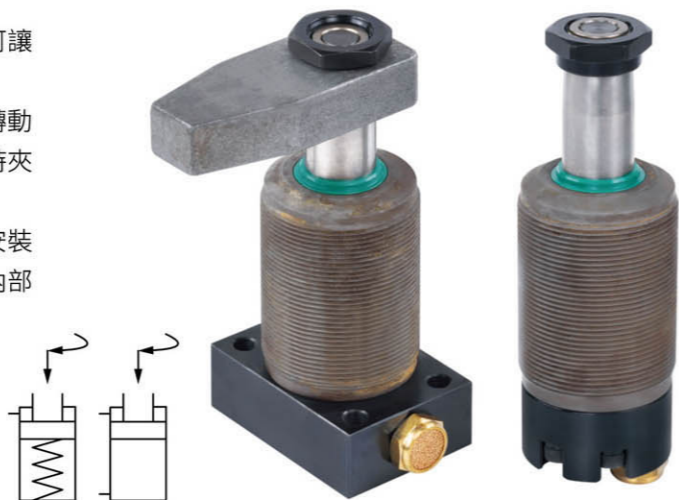


圖 1

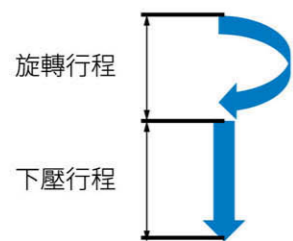
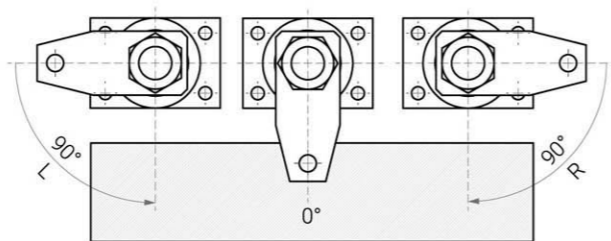


圖 2



使用注意事項

- 壓板長度及使用壓力請參考產品規格之有效夾持力與操作壓力圖，若壓板長度超出範圍會造成油缸損壞。
- 若有旋轉不確實情況，請加裝流量控制閥，降低充油速度。
- 最大充油速度請參閱產品規格處，勿使用過大的充油速度，以免旋轉過快。

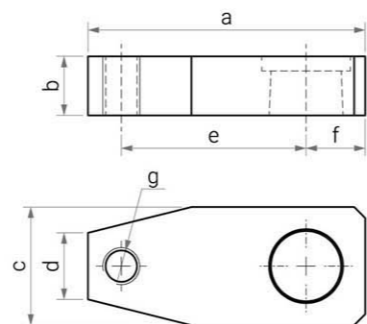
型號表示說明

HPS - 25 S A R × 90

1 2 3 4 5 6

編號	表示	說明
1	系列別	HPS
2	油缸內徑	Ø25 / Ø40 / Ø50 / Ø63
3	作動方式	S單動 / D雙動
4	安裝型式	A全牙型、B底座配管型、C底座油路板型
5	轉角方向	R順時針右轉 / L逆時針左轉
6	轉角角度	90°、60°、45°、0°

配件：壓板規格



項目	a	b	c	d	e	f	g
HPS-25 有攻牙	75	16	32	16	50	16	M10
HPS-25 無攻牙	75	16	32	16	N/A	16	N/A
HPS-40 有攻牙	115	23	48	22	77	25	M16
HPS-40 無攻牙	115	23	48	22	N/A	25	N/A

HPS 高壓轉角缸

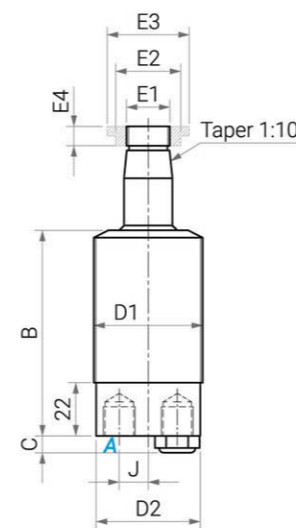
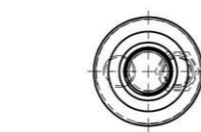
Piston: Ø25~Ø63mm
Pressure Max: 500bar

HIGH PRESSURE SWING CLAMP CYLINDER

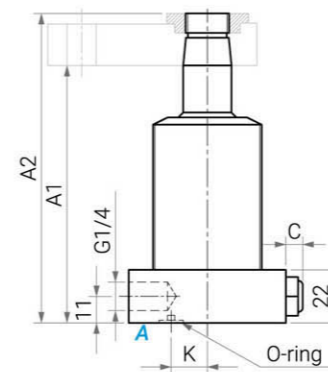
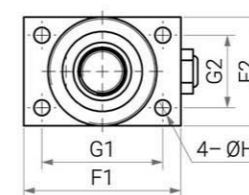
產品規格

A 夾持油孔。 B 放鬆油孔。

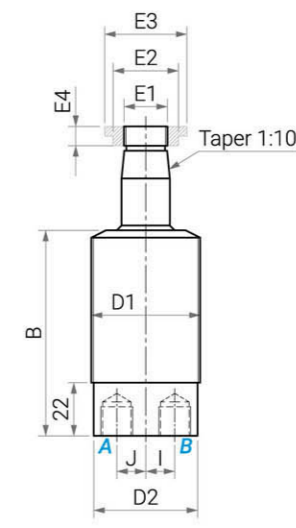
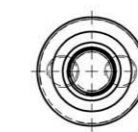
單動全牙型



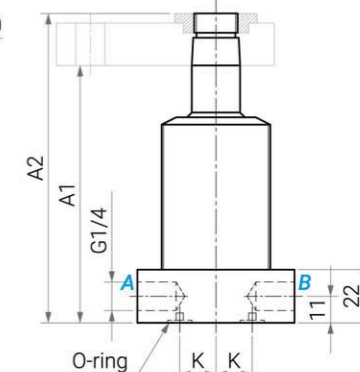
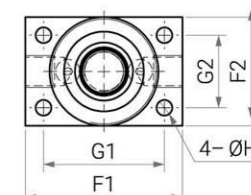
單動底座型



雙動全牙型



雙動底座型



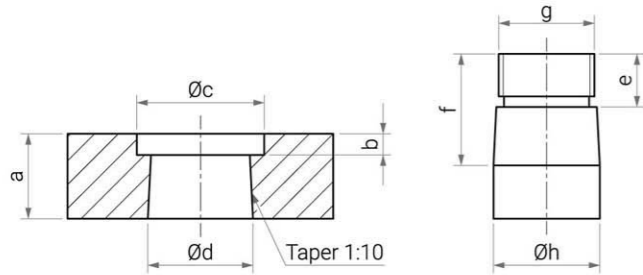
項目	單位	HPS-25	HPS-40	HPS-50	HPS-63	項目	單位	HPS-25	HPS-40	HPS-50	HPS-63
油缸內徑	mm	Ø25	Ø40	Ø50	Ø63	A2	mm	128	147.5	172	182
活塞桿徑	mm	Ø20	Ø32	Ø40	Ø50	B	mm	85	94.5	110	116
旋轉行程	mm	7	8	11	9	C	mm	7	7	7	7
下壓行程	mm	11	14	15	15	D1	mm	M45×1.5	M60×1.5	80	90
總行程	mm	18	22	26	24	ØD2	mm	Ø43	Ø58	Ø77	Ø88
最大充油速度	cc/s	3.2	10	18.4	27.7	E1	mm	M18×1.5	M28×1.5	M35×1.5	M45×1.5
下壓充油量	cc	3.2	10	18.4	27.7	ØE2	mm	Ø23.5	Ø33.8	Ø45	Ø55
回復充油量	cc	8.8	27.7	51	74.8	E3	mm	30	40	55	68
旋轉方向	-	順時針右轉 (R) 或逆時針左轉 (L)				E4	mm	10	11	11	13
旋轉角度	-	90°、60°、45°、0°				F1	mm	65	85	100	115
作動方式	-	單動 (彈簧力恢復) / 雙動				F2	mm	45	63	80	90
最小操作壓力	bar	40	40	40	40	G1	mm	50	65	80	90
A1	mm	106.5	119.5	138	142	G2	mm	30	44	60	68
O-ring	mm	S8	S8	S8	S8	H	mm	Ø6.5	Ø8.5	Ø13.5	Ø16

HPS 高壓轉角缸

Piston: $\varnothing 25 \sim \varnothing 63 \text{mm}$
Pressure Max: 500bar

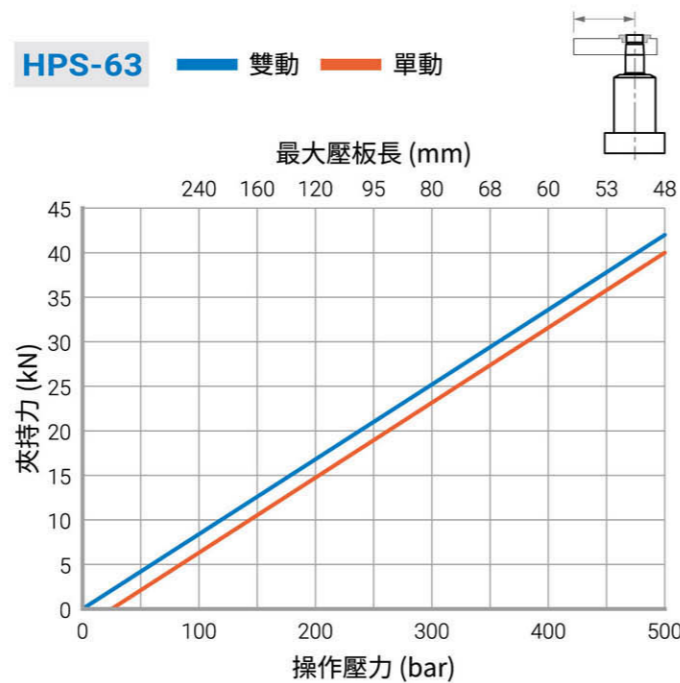
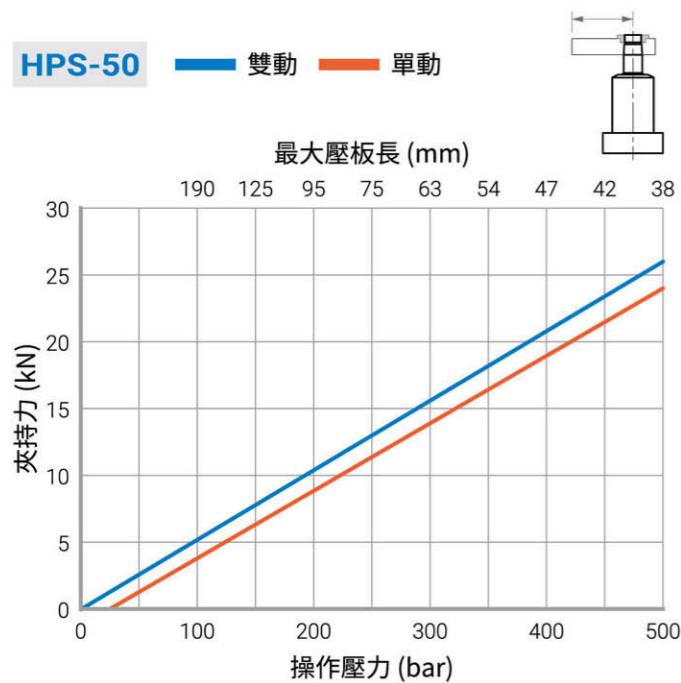
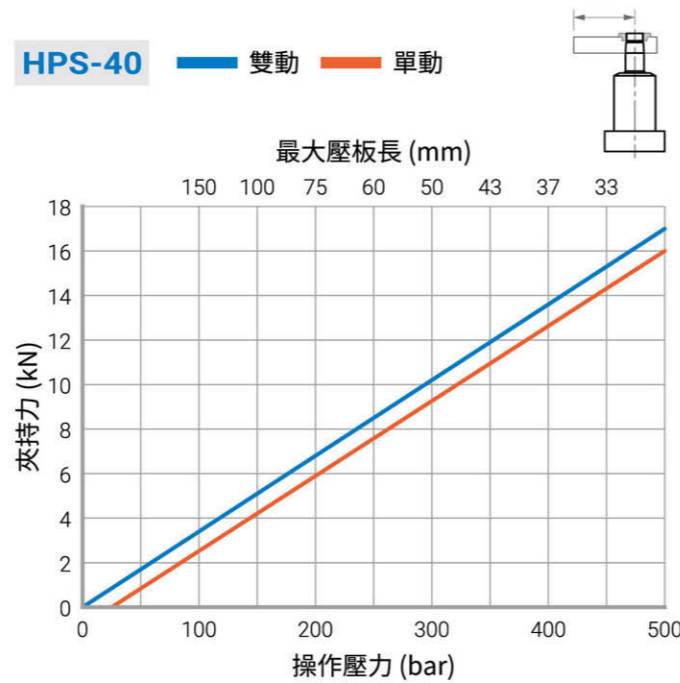
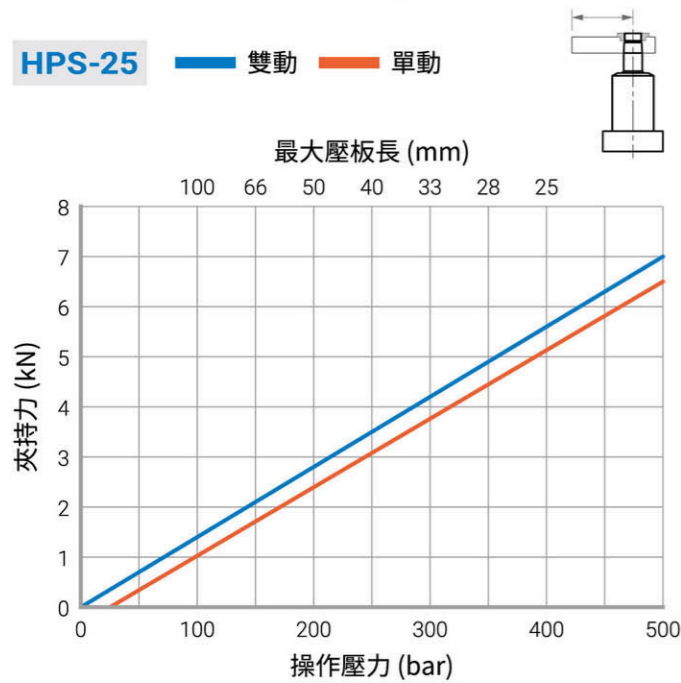
HIGH PRESSURE SWING CLAMP CYLINDER

壓板及心軸安裝相關規格



型號	a	b	$\varnothing c$	$\varnothing d$	e	f	g	$\varnothing h$
HPS-25	16	4	24	19.9	10	21	M18×1.5	20
HPS-40	23	5	34	31.9	11	28	M28×1.5	32
HPS-50	28	5	46	39.9	12	34	M35×1.5	40
HPS-60	34	6	56	49.9	13	40	M45×1.5	50

有效夾持力 & 操作壓力圖



HPS 壓板鎖緊 & 拆下方式

THE METHOD OF INSTALLING CLAMPING ARMS

壓板鎖緊方式

✓ 正確的鎖緊方式：
一手轉動螺帽，一手固定壓板。



✗ 錯誤的鎖緊方式：



壓板拆下方式

✓ 正確：



✗ 錯誤：

