

# HLC 槓桿缸

Piston: Ø22~Ø28mm  
Pressure Max: 300bar

## HYDRAULIC LINK-CLAMP CYLINDER

### 產品簡介

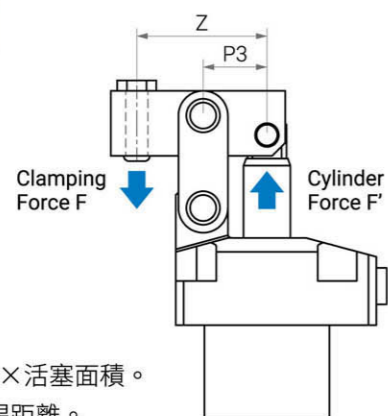
- HLC 槓桿缸主要是應用於夾持工件時取放空間需要淨空的情況下，可讓工件便於放置與夾持。
- 本產品為日製規格。
- 於頂桿處設有封塵環，可防止外部髒汙進入缸體內部。
- 最大作動壓力可達300bar。(若壓板較長可達350bar，詳情請詢問技術人員。)
- 可以配管或油路板方式進油。
- 配管進油時，請將安裝於配管進油孔的螺帽拆下，並確保油路進油孔的O-ring 有安裝好。
- 產品進油孔有安裝濾網，可防止異物進入缸體內部。 **※產品本身不附帶壓板，壓板須自行製作或另外訂購。**
- 此槓桿缸為雙動。



### 使用注意事項

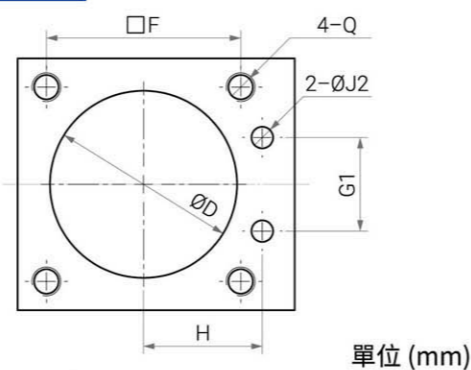
- 壓板長度有最小建議值 (請參閱壓板設計規格值“Z”)，當短於該長度時，請將操作油壓降低以防油缸受損。
- 壓板下壓定位後，請確保壓板水平，傾斜角度勿超過正負3度。(因產生過大水平力會導致心軸上方插銷固定處損壞。)
- 本產品不附贈壓板，壓板須自行製作，相關製作規格請參閱產品規格。

### 產品輸出力計算



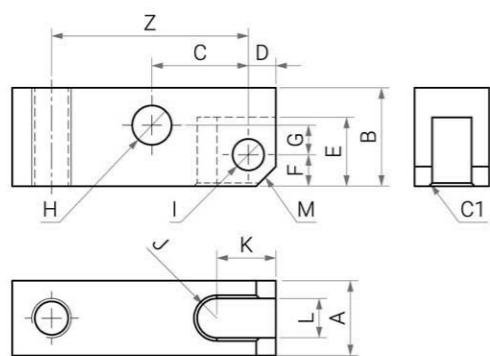
- $F = P3 \times F' / (Z - P3)$ 。
- F：夾持力。
- F'：油缸輸出力=油壓×活塞面積。
- Z：壓板夾持點和頂桿距離。
- 舉例：使用HLC-22搭配長度Z為60mm的壓板，P3規格為24.5mm，使用油壓為200bar (kgf/cm<sup>2</sup>)，活塞面積為3.8cm<sup>2</sup>。帶入公式為  $F = 24.5 \times 200 \times 3.8 / (60 - 24.5) = 524.5$  (kgf)  $\approx 5.2$  (kN)。

### 安裝孔位規格



編號	D	F	G1	H	J2油路板進油孔	Q
HLC-22	MAX Ø52	54	26	33	MAX Ø6	M8
HLC-28	MAX Ø62	65	30	40	MAX Ø6	M10

### 壓板相關規格



單位 (mm)

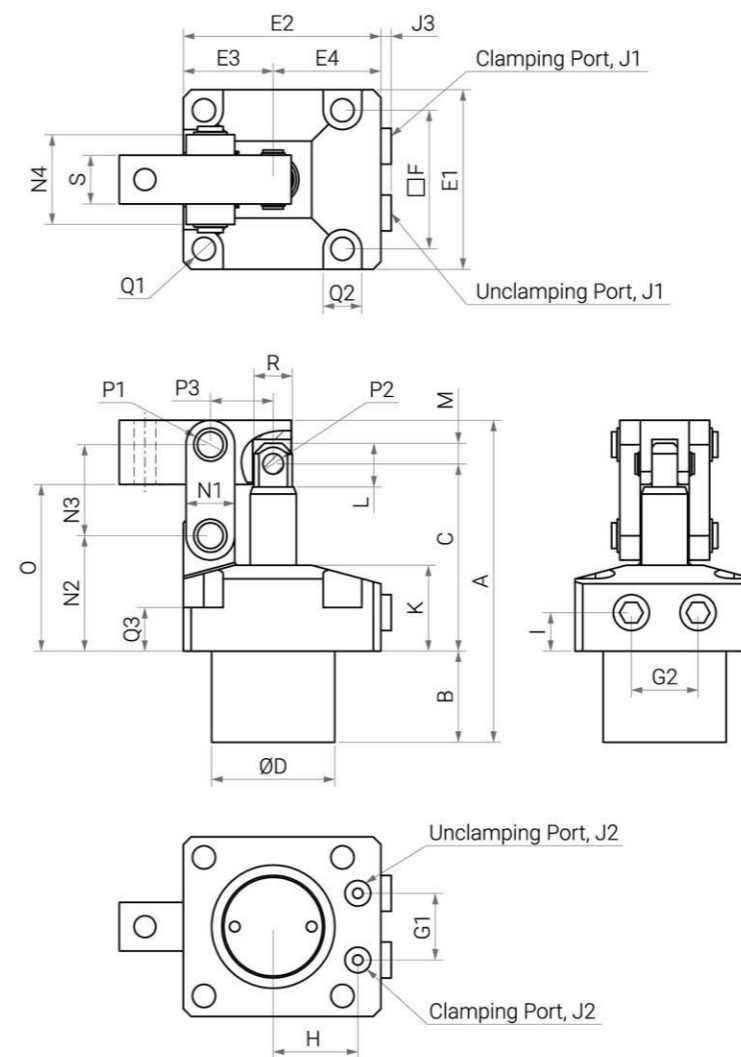
編號	A	B	C	D	E	F	G	H	I	J	K	L	M	Z	建議材料
HLC-22 壓板	19 <sup>+0.1</sup>	25	24.5	7	17.5	8	7.5	Ø10 <sup>+0.02</sup>	Ø8 <sup>+0.02</sup>	R5	15	10 <sup>+0.1</sup>	C5	MIN 50	S45C,
HLC-28 壓板	22 <sup>+0.1</sup>	31	30.5	10	22	9	9.5	Ø14 <sup>+0.02</sup>	Ø12 <sup>+0.02</sup>	R5.5	21	11 <sup>+0.1</sup>	C7	MIN 60	RC30~40°

# HLC 槓桿缸

Piston: Ø22~Ø28mm  
Pressure Max: 300bar

## HYDRAULIC LINK-CLAMP CYLINDER

### 產品規格



單位 (mm)

項目	HLC-22	HLC-28
頂桿行程	26.5	33
總行程	29.5	36
安全行程	3	3
頂桿直徑	Ø18	Ø22
活塞直徑	Ø22	Ø28
活塞面積	3.8cm <sup>2</sup>	6.2cm <sup>2</sup>
輸出力 (油壓200bar)	7.6kN	12.4kN
A	125.5	154.5
B	35.5	43.5
C	73	89
D	Ø48 <sup>+0.1</sup>	Ø58 <sup>+0.1</sup>
E1	70	86
E2	77	96
E3	35	43
E4	42	53
F	54	65
G1	26	30
G2	26	30
H	33	40
I	15	17
J1配管進油孔	G1/8	G1/4
J2油路進油孔	Ø10 (Deep 1.1)	Ø10 (Deep 1.1)
J2-O-ring	Ø7.5×Ø1.5	Ø7.5×Ø1.5
J3	4	5
K	33.5	41
L	17	21.8
M	8	11
N1	19	25
N2	45	54.5
N3	35.5	44
N4	35	42
O	65	80
P1	Ø10	Ø14
P1 (Snap Ring)	STW-10	STW-14
P2	Ø8	Ø12
P2 (Snap Ring)	STW-8	STW-12
P3	24.5	30.5
Q1	Ø9	Ø11
Q2	15	18.5
Q3	17	20
R	Ø15	Ø20
S	19	22
T	70°	69°
U	117.4	144.8
V	79	98