

HBC塊型油壓缸

Piston: Ø16~Ø40mm
Pressure Max: 500bar

HYDRAULIC BLOCK CYLINDER

產品應用

- HBC塊型油壓缸應用範圍極廣，可根據使用者的設計及使用方式，來達到定位、固定、支撐、推動等功能。

產品簡介

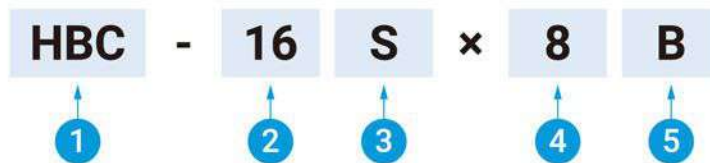
- 本系列為德規尺寸。
- 產品含有封塵環，可防止外部油汙進入缸體內部。
- 最大作動壓力可達500bar。
- 可依需求製作成單動(彈簧力返回)或雙動。
- 可製作成配管型或油路板式，油路板式可依據需求選擇進油孔位置。
- 大部份塊型缸在進油孔處安裝濾網，可有效地過濾大型雜質，防止進入缸體造成內壁磨損，以延長使用壽命。(部份小型塊型缸因體積過小無法安裝)



使用注意事項

- 避免側向力：
當有過大的側向力施壓於活塞心軸上時，會使缸體內部受損，造成產品壽命減少，並可能使液壓油內漏或外洩。

型號表示說明



編號	表示	說明
1	系列別	HBC
2	油缸內徑大小	16 / 25 / 32 / 40
3	單雙動	S單動 / D雙動
4	油缸行程長度	請參考產品規格之“油缸行程”
5	油路板進油孔位置	B / S / K / L (配管型此處空白不填寫)

舉例：

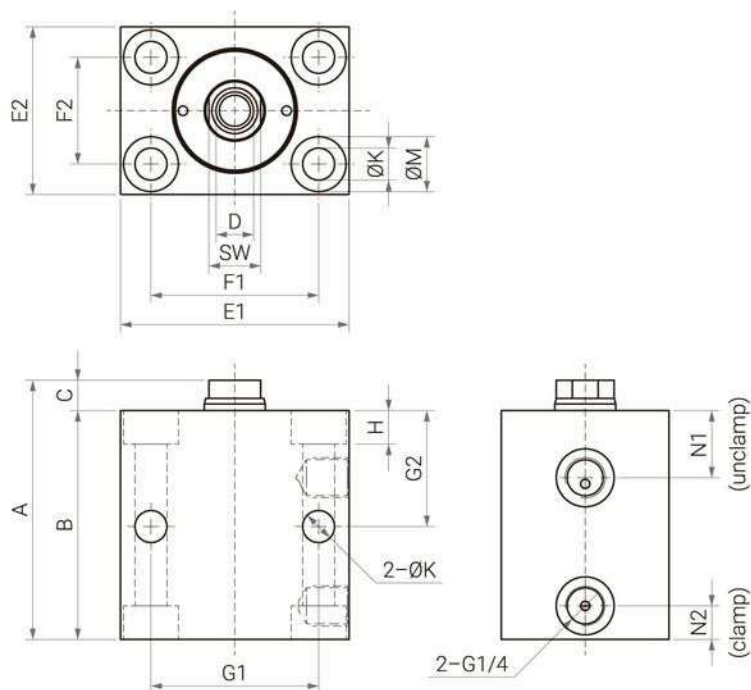
- 訂購配管型的油缸內徑25、雙動且行程為20，訂購型號為：HBC-25D×20。
- 訂購油路板進油孔B型的油缸內徑16、單動且行程為8，訂購型號為：HBC-16S×8B。

HBC塊型油壓缸(配管型)

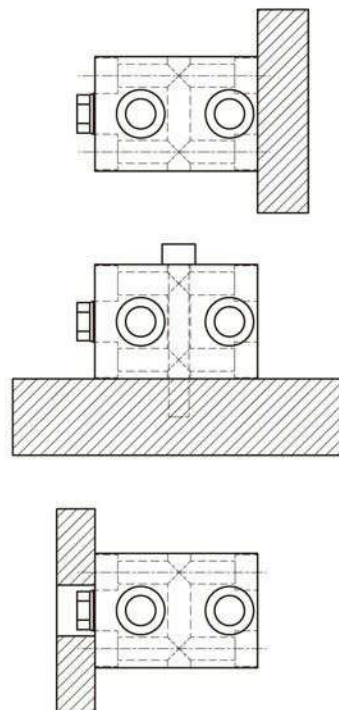
Piston: $\varnothing 16 \sim \varnothing 40 \text{mm}$
Pressure Max: 500bar

HYDRAULIC BLOCK CYLINDER

產品規格



安裝方式



項目	單位	尺寸							
油缸內徑	mm	16		25		32		40	
活塞桿徑	mm	10		16		20		25	
100bar的推動力	kN	2.0		4.9		8.0		12.6	
500bar的推動力	kN	10.0		24.6		40.2		62.9	
單動油缸行程 (短/長)	mm	8	20	8	20	10	20	10	20
雙動油缸行程 (短/長)	mm	16	50	20	50	25	50	25	50
A	mm	63	97	71	101	85	110	89	114
B	mm	56	91	64	94	75	100	79	104
C	mm		7		7		10		10
D (deep)	mm		M6×1.0 (12)		M10×1.5 (15)		M12×1.75 (15)		M16×2.0 (25)
SW	mm		8		13		17		N/A
E1	mm		60		65		75		85
E2	mm		35		45		55		63
F1	mm		40		50		55		63
F2	mm		22		30		35		40
G1	mm		30		50		55		63
G2	mm		30		33		38		40
H	mm		6.5		9		11		11
K	mm		6.8		9		11		11
M	mm		11		14		18		18
N1	mm		18		18		22		24
N2	mm		11		11		11		11

HBC塊型油壓缸(油路板型)

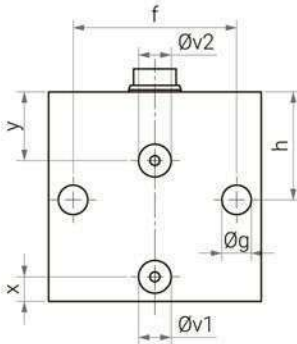
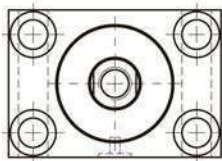
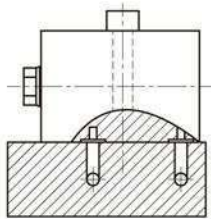
Piston: $\varnothing 16 \sim \varnothing 40 \text{mm}$
Pressure Max: 500bar

HYDRAULIC BLOCK CYLINDER

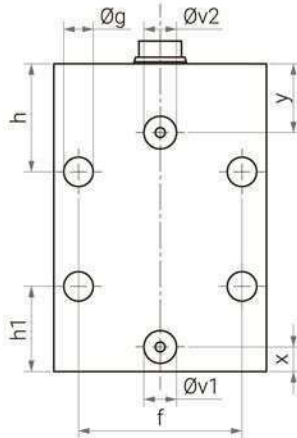
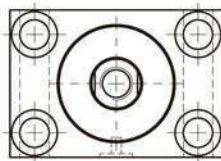
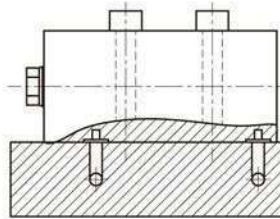
產品規格

- 油路板型與配管型塊型油壓缸僅差在進油方式的不同而已，外觀大小和活塞行程皆相同，故規格只註記油路板進油孔等差異位置。
- 進油孔的位置有前端(S)、後端(B)及側面(K or L)三種，請依據安裝及治具需求選擇即可。

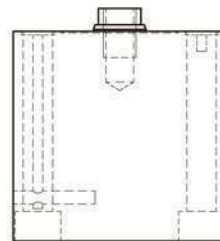
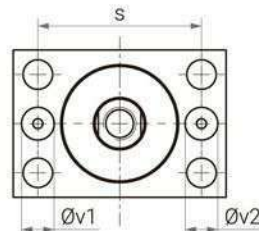
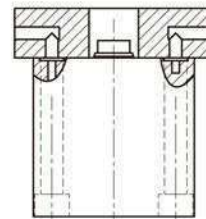
側面連接
K型(短行程)



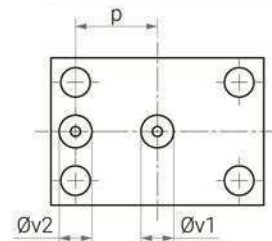
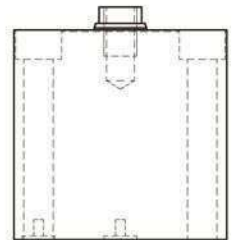
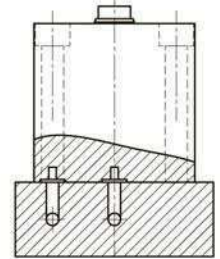
側面連接
L型(長行程)



前端連接
S型



後端連接
B型



塊型缸類型	HBC-16	HBC-25	HBC-32	HBC-40
f	30	50	55	63
$\varnothing g$	6.5	9	11	11
h	30	33	38	40
h1	24.5	26	27	27
s	40	50	55	65
p	20	25	27.5	31.5
$\varnothing v1$ (clamp)	10	10	10 (K & L) / 13 (B & S)	10 (K & L) / 13 (B & S)
$\varnothing v2$ (unclamp)	10	10	10 (K & L) / 13 (B & S)	10 (K & L) / 13 (B & S)
v1 & v2 \varnothing 油孔	3	3	3	3
O-ring	7.5×1.5	7.5×1.5	7.5×1.5 / 10.5×1.5	7.5×1.5 / 10.5×1.5
x	7	7.5	10	10
y	20.5	21	25	27