

ABP 氣動增壓泵浦

Pressure Max: 6bar

AIR DRIVE BOOSTER PUMP

產品簡介

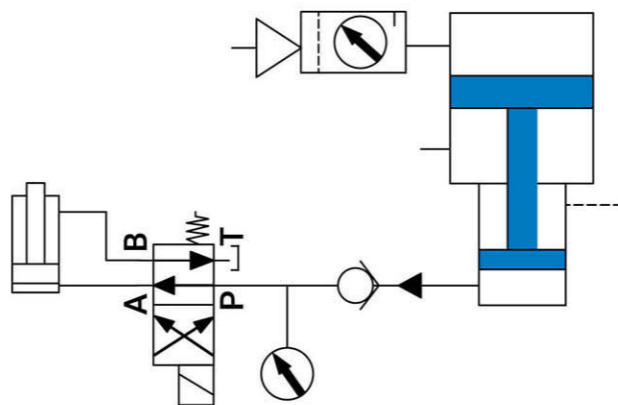
- 此泵浦是利用空氣壓力驅動，將液壓油增壓後輸出。
- 可作為油壓缸的動力源，流量大於一般增壓器，可連續增壓，作動氣缸無增壓行程之限制。
- 可利用空氣調壓閥調整輸入氣壓，來控制輸出油壓的壓力大小。當輸出端的壓力因外部因素降壓時，泵浦會自動補償，故特別適用於長時間油壓夾持，且相較於電動泵浦較節省能源，且不產生油溫。
- 本產品有兩種增壓大小，分別為10倍增壓和50倍增壓，可分別適用於低壓或高壓的夾治具。
- 本產品體積小，節省空間，易於安裝。
- 產品主要分為三大部份：油箱、電磁閥、氣動泵浦，可分開購買。



產品規格

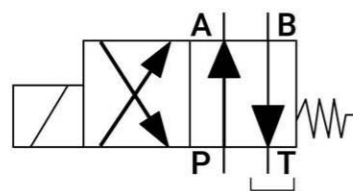
項目	說明	
輸入流體	已過濾之壓縮空氣	
最大操作壓力	6bar	
增壓倍數	10	50
輸出流量 (5bar氣壓下)	8 L/min	1.6 L/min
油箱容量	5 L	
尺寸	長300×寬300×高400 (mm ³)	
液壓油種類	ISO-VG68	

結構示意圖



HDV氣動控制油壓電磁閥

- 此電磁閥有標準A、B出油口，螺紋為G1/8日規管接頭。
- 驅動空壓為6bar，最大操作油壓可達500bar。
- 電磁閥為四口二位閥，另外可接壓力開關檢知器，訂購時請說明壓力範圍。
- 一台泵浦上最多可裝上兩個電磁閥，需客製雙電磁閥訂購時請告知相關需求。



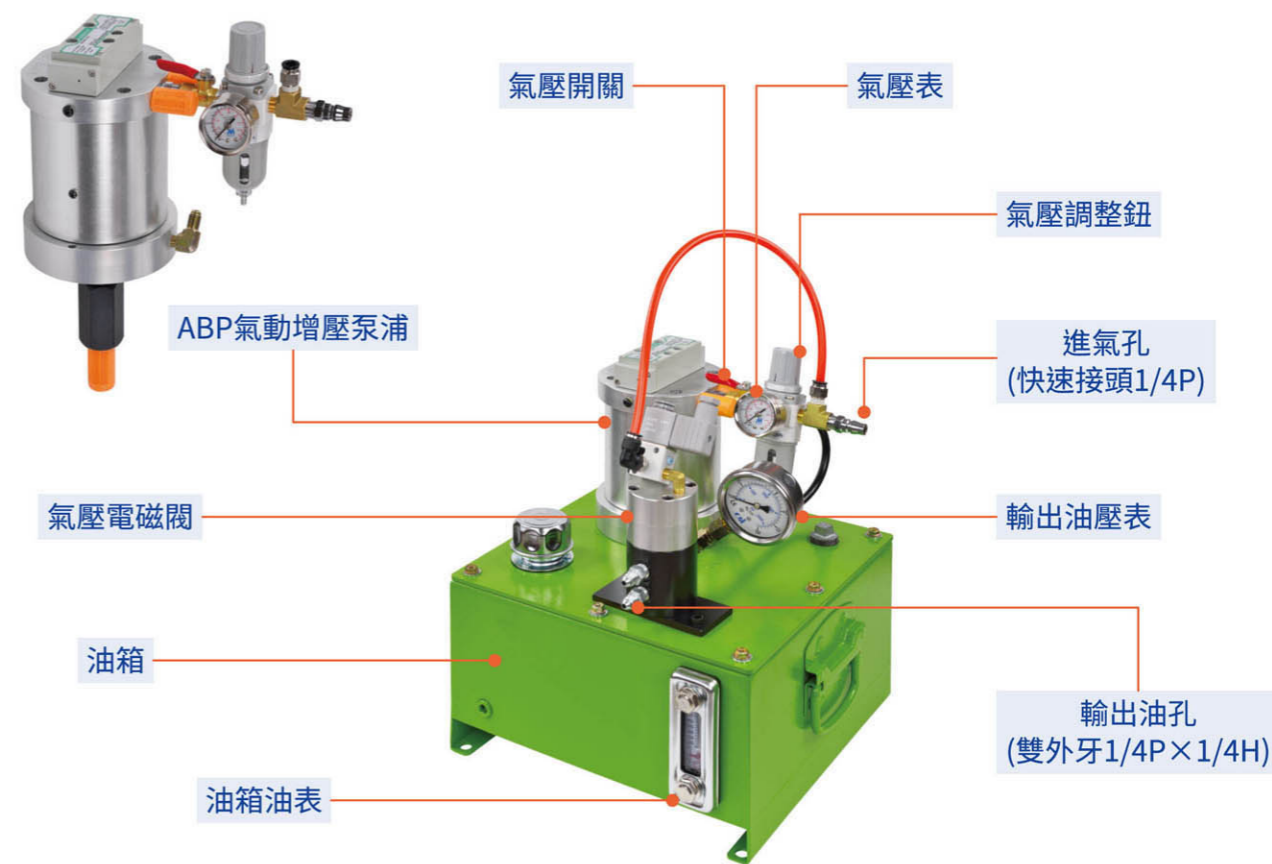
ABP 氣動增壓泵浦

Pressure Max: 6bar

AIR DRIVE BOOSTER PUMP

使用說明

- 進氣口接上氣壓源後，把氣壓開關打開並拉起氣壓調整鈕旋轉調整，並同時確認輸出油壓表上的壓力值，調整完後將氣壓調整鈕壓下固定。藉由控制氣壓電磁閥，可調整四孔二位的油壓閥。油箱油表可觀看油箱剩餘油量，並注意當補充液壓油時，油量補充到油表滿即可，切勿將整個油箱加滿，因為當泵浦作動時，油箱全滿會導致油箱從上方漏油。



型號表示說明

ABP - 50 × AC110V

1 2 3

編號	表示	說明
1	系列別	ABP
2	增壓倍數	10 / 50
3	電磁閥線圈	AC110V / AC220V / DC24V